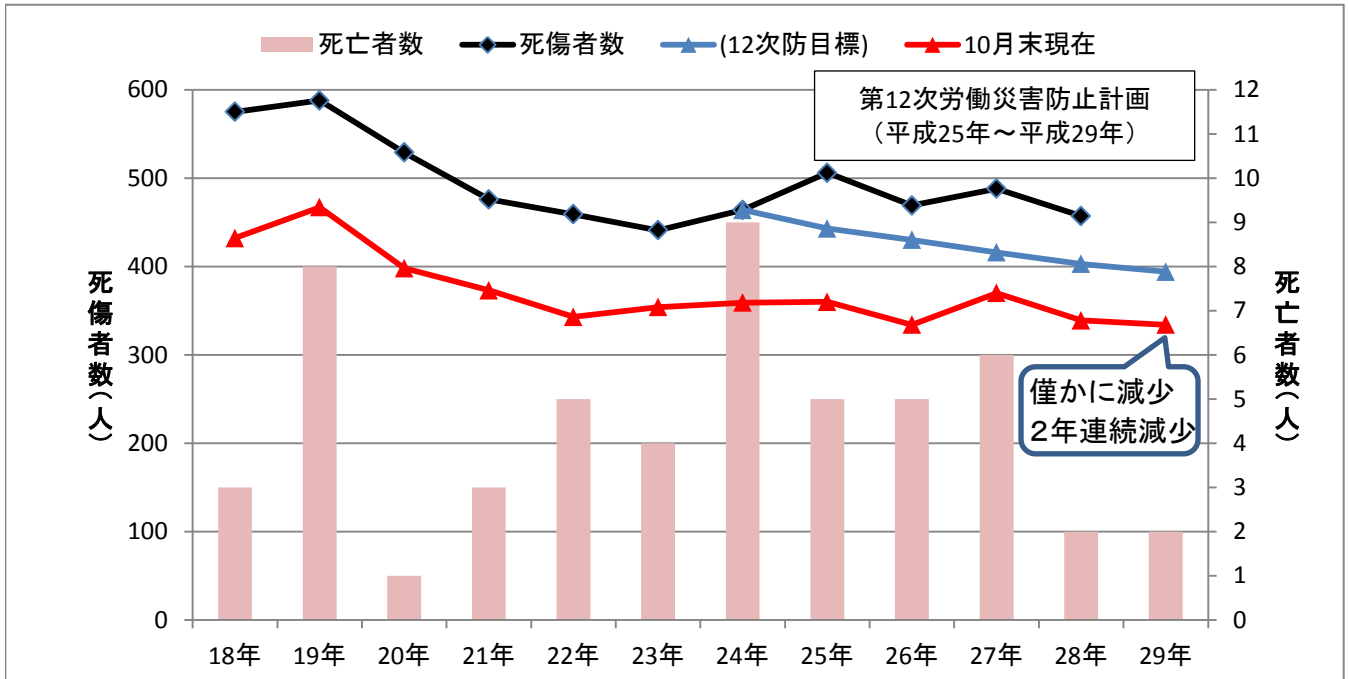


# 労働災害の分析

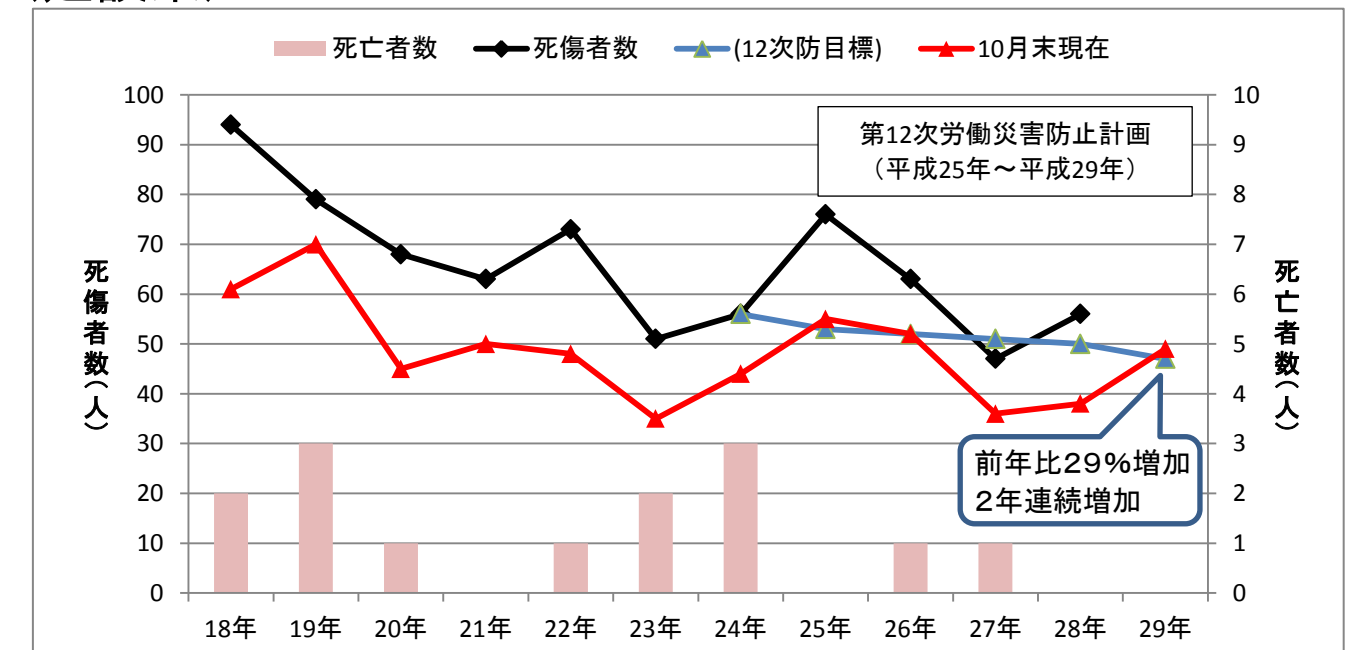
高松労働基準監督署

## 1 労働災害の推移 (全産業)



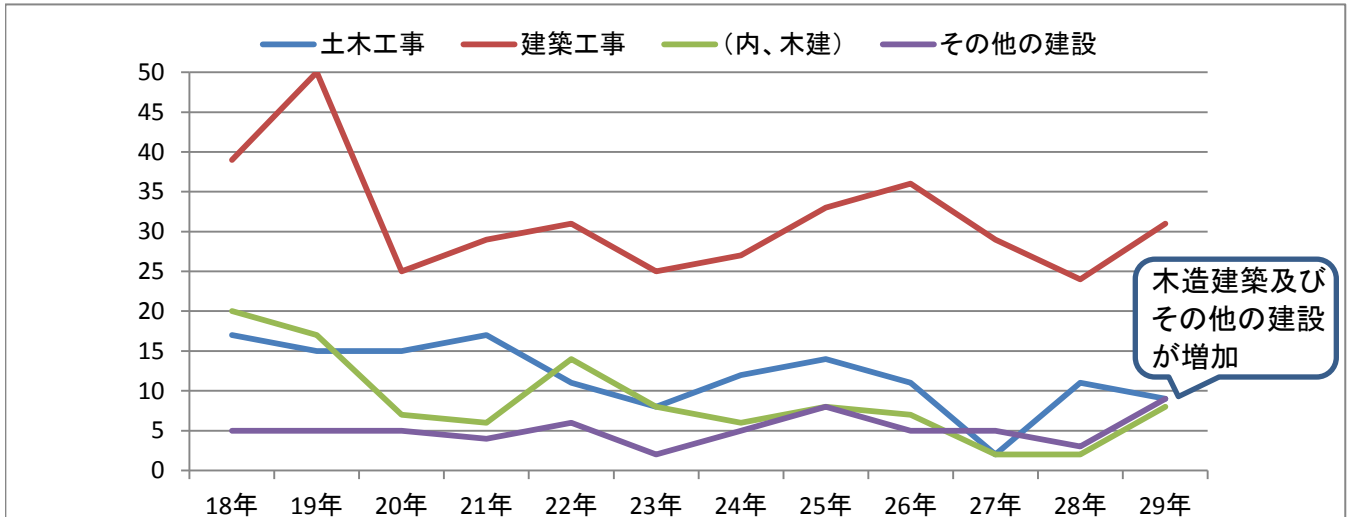
	18年	19年	20年	21年	22年	23年	24年	25年	26年	27年	28年	29年
死傷者数	575	588	529	476	459	441	464	506	469	488	457	
死亡者数	3	8	1	3	5	4	9	5	5	6	2	2
(12次防目標)							464	443	430	416	403	394
10月末現在	432	467	398	373	343	354	359	360	334	370	339	334

## (建設業)



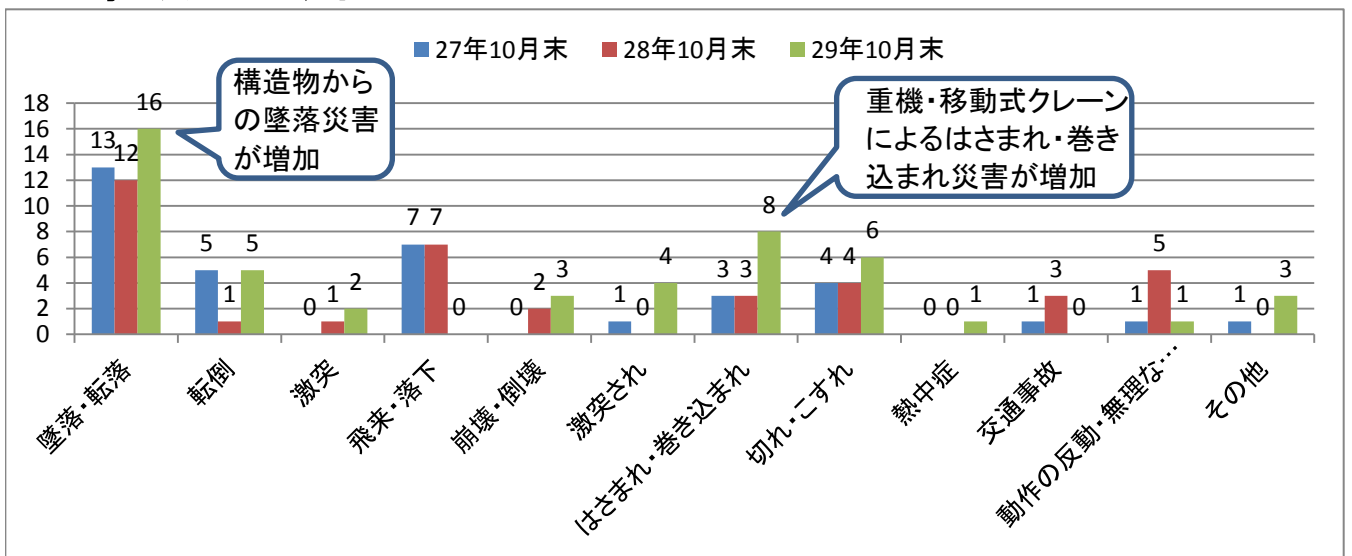
	18年	19年	20年	21年	22年	23年	24年	25年	26年	27年	28年	29年
死傷者数	94	79	68	63	73	51	56	76	63	47	56	
死亡者数	2	3	1	0	1	2	3	0	1	1	0	0
(12次防目標)							56	53	52	51	50	47
10月末現在	61	70	45	50	48	35	44	55	52	36	38	49

## 2 工事種別ごとの労働災害発生状況

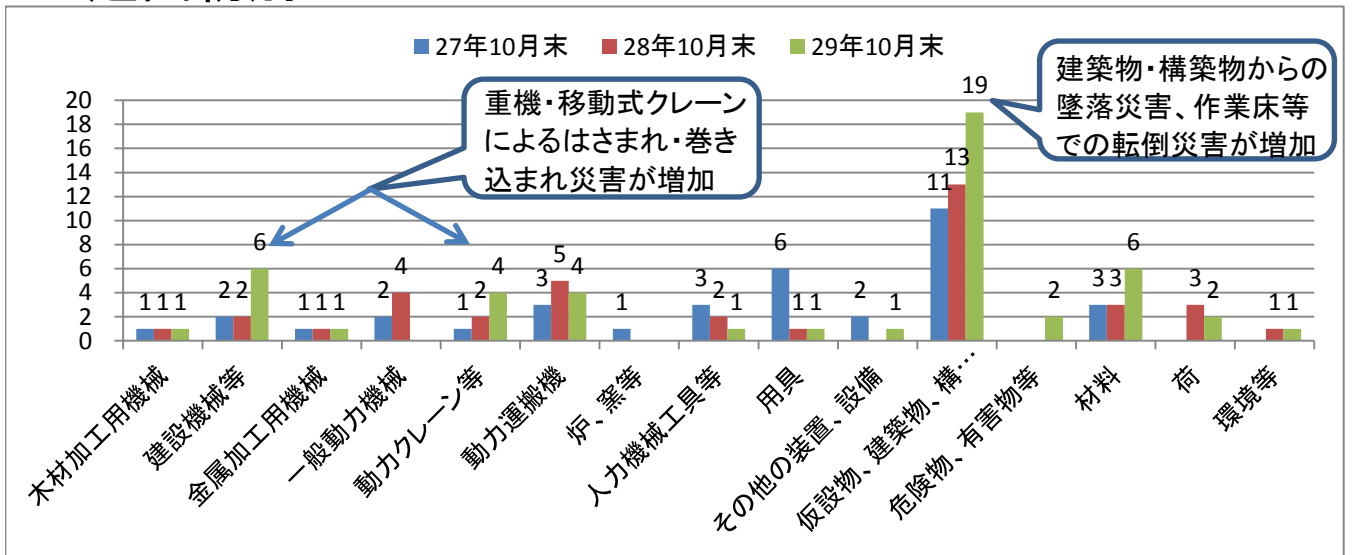


	18年	19年	20年	21年	22年	23年	24年	25年	26年	27年	28年	29年
土木工事	17	15	15	17	11	8	12	14	11	2	11	9
建築工事	39	50	25	29	31	25	27	33	36	29	24	31
(内、木建)	20	17	7	6	14	8	6	8	7	2	2	8
その他の建設	5	5	5	4	6	2	5	8	5	5	3	9

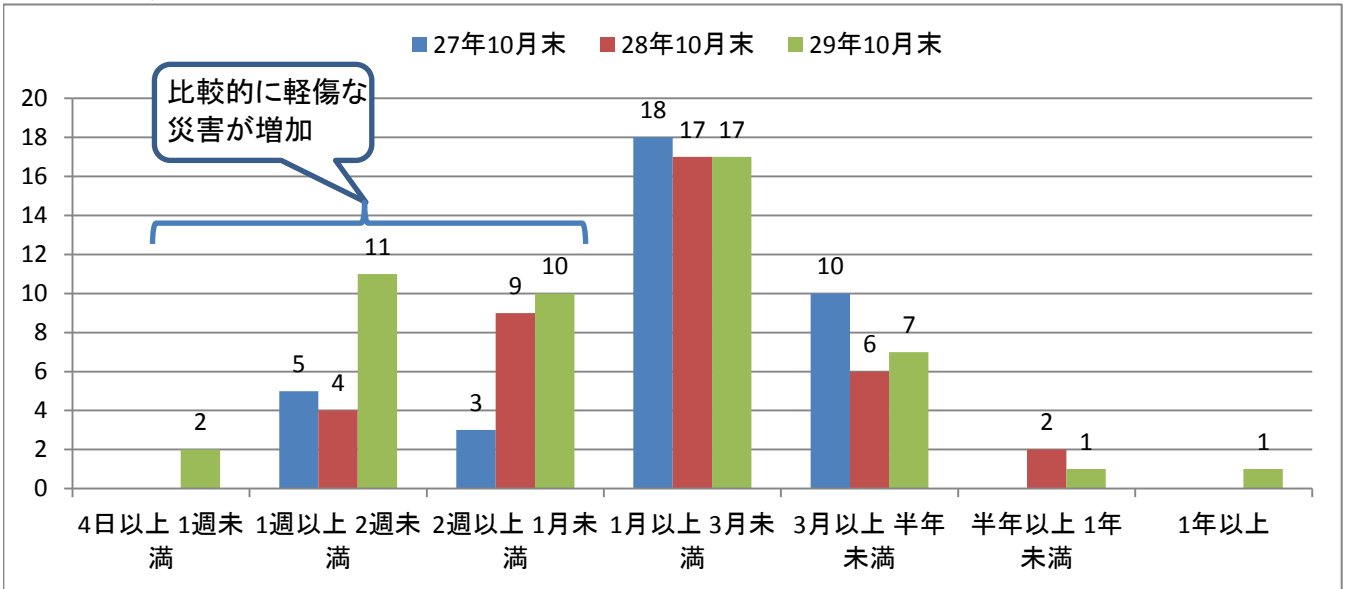
## 2 事故の型別



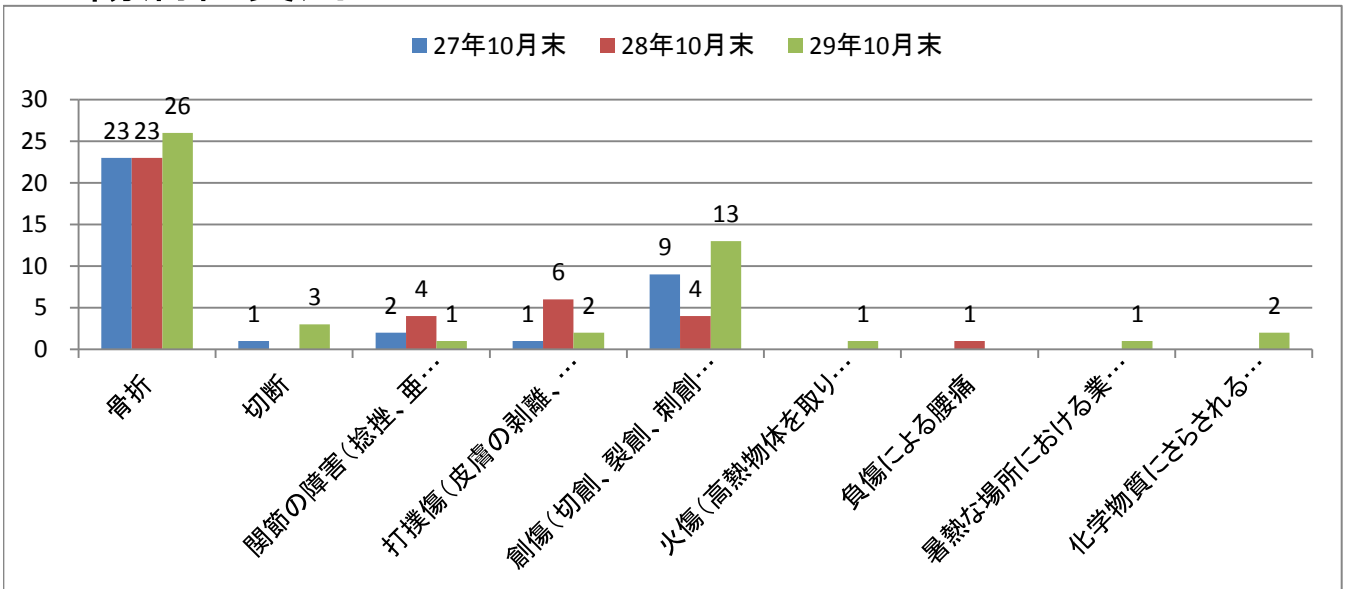
## 3 起因物別



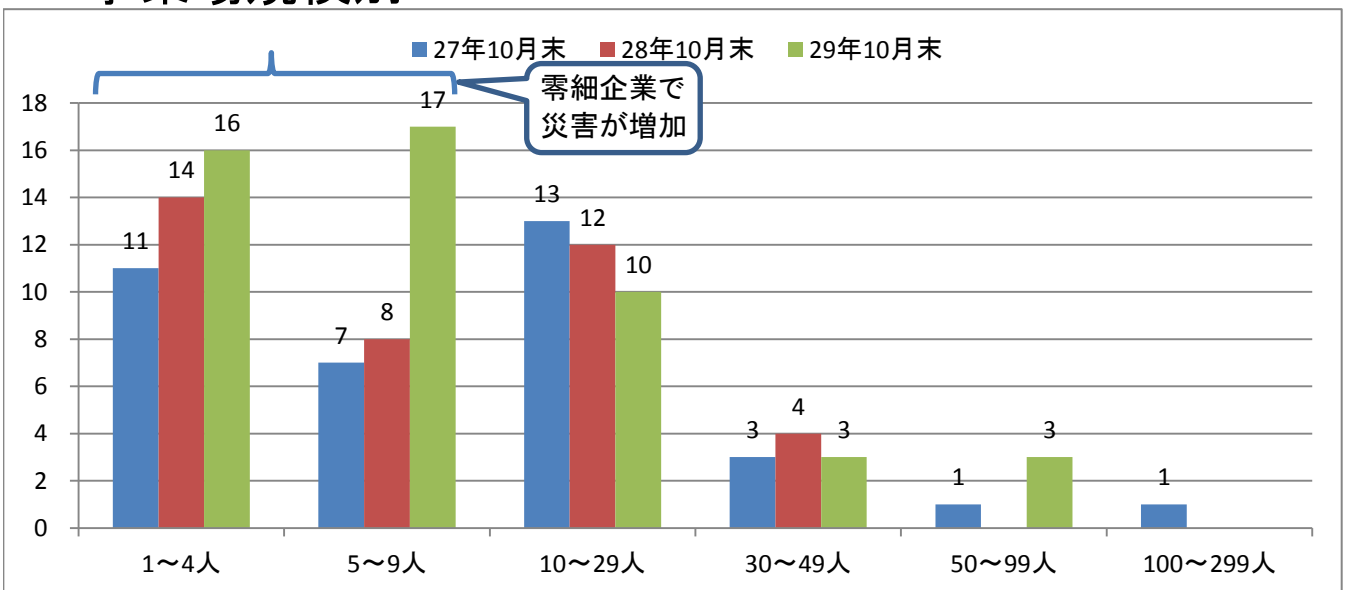
## 4 程度別



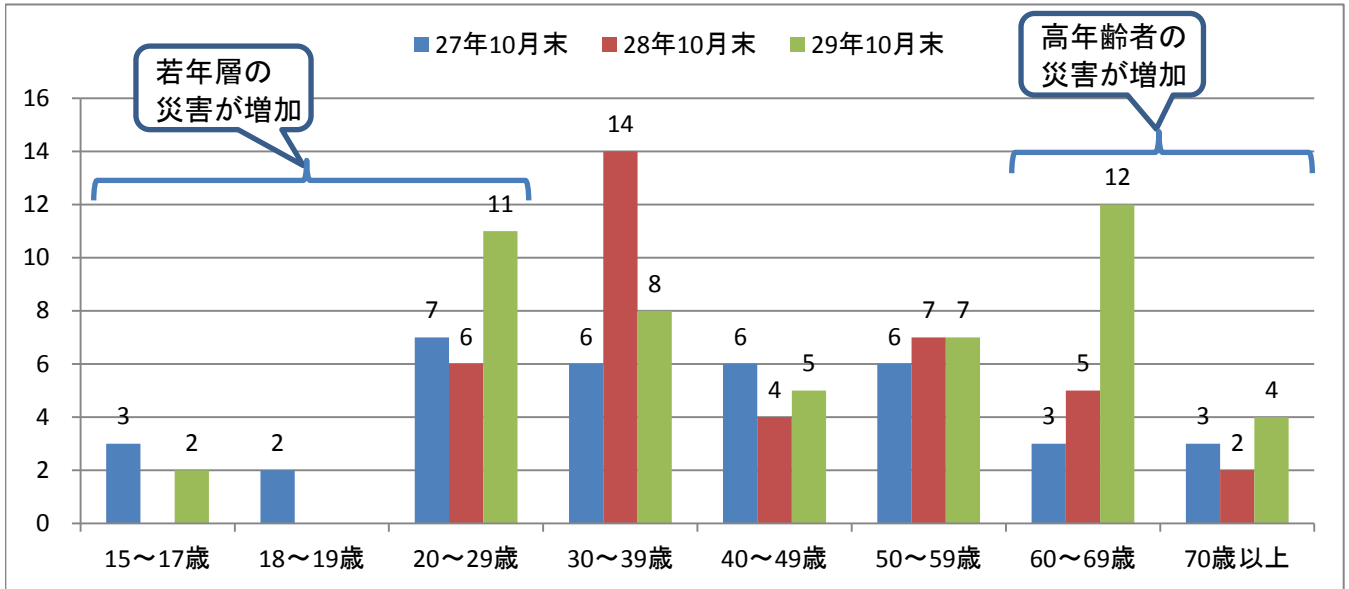
## 5 傷病性質別



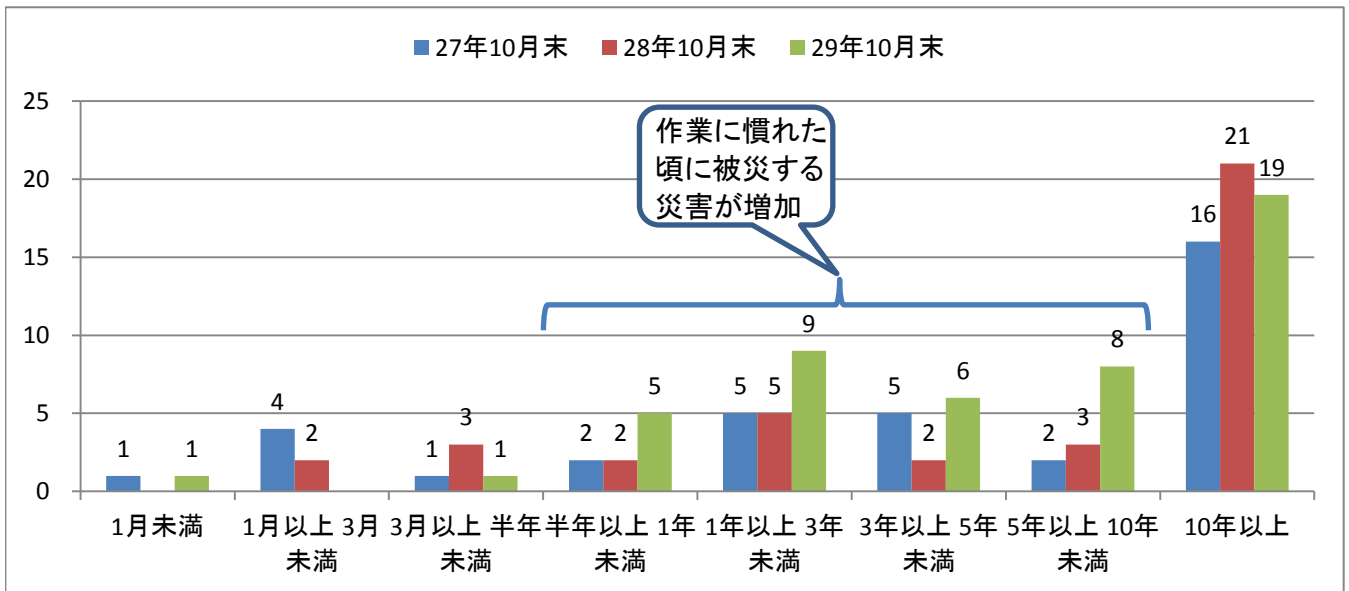
## 6 事業場規模別



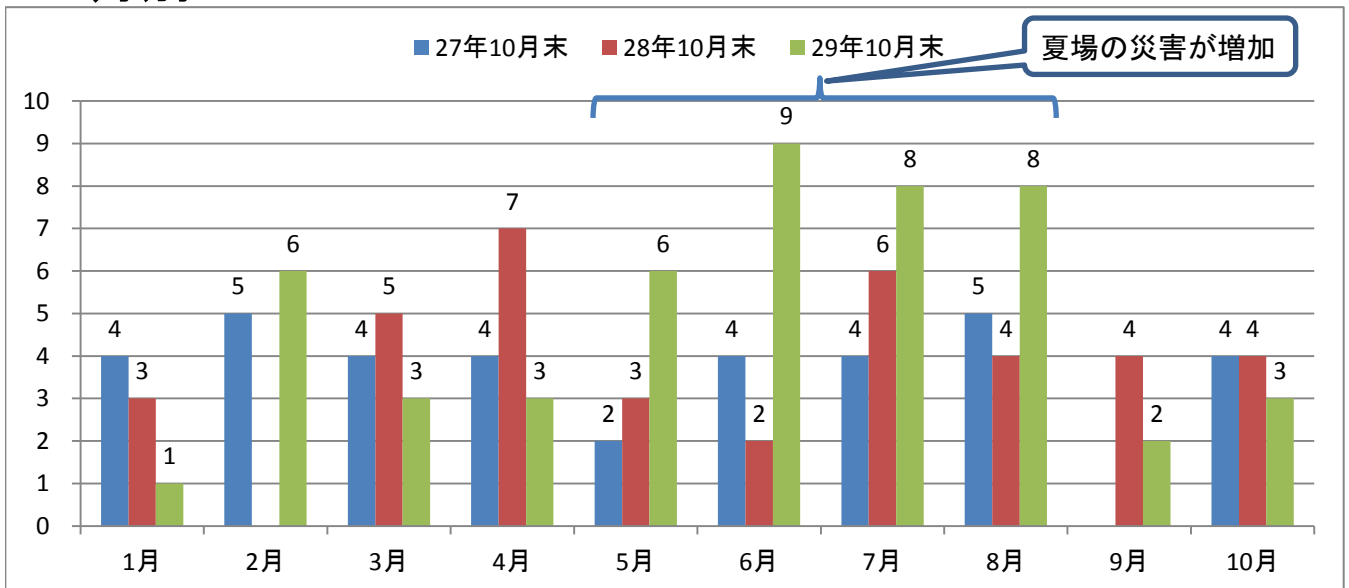
## 7 年齢別



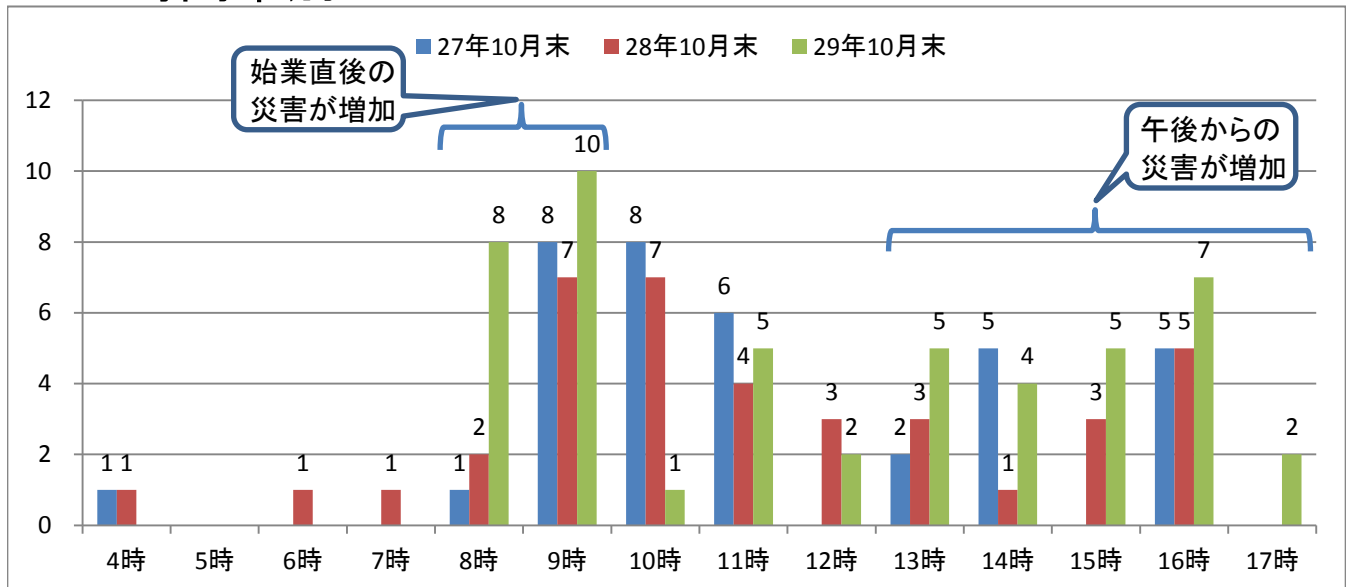
## 8 経験期間別



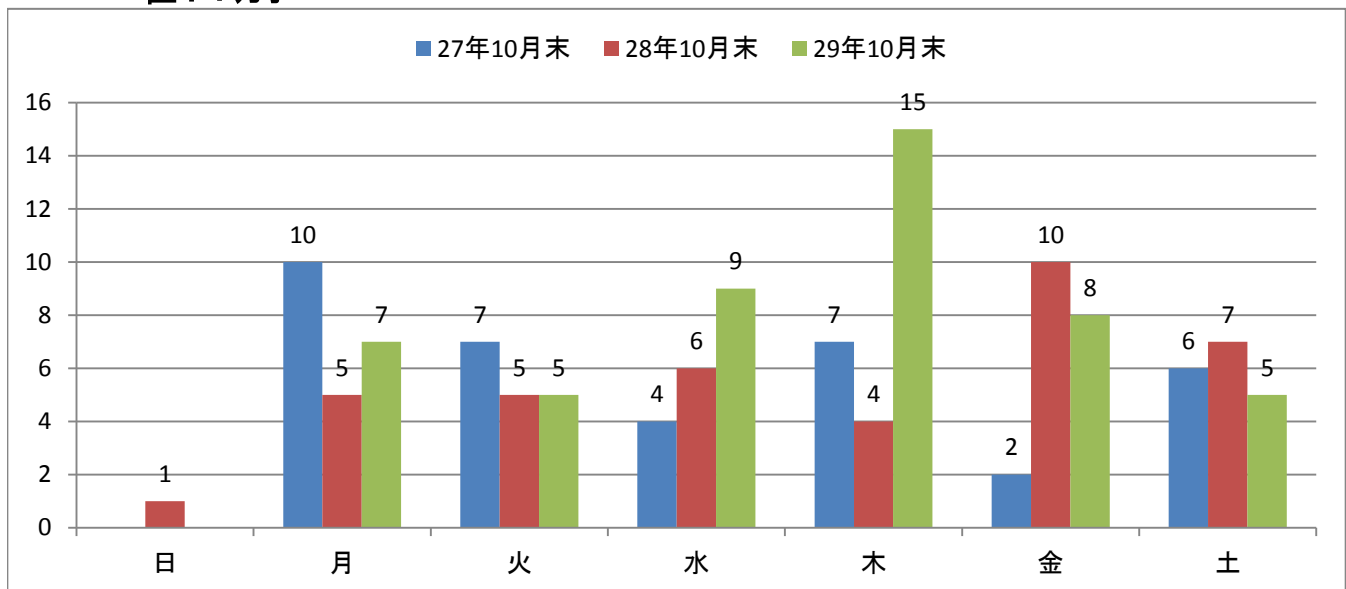
## 9 月別



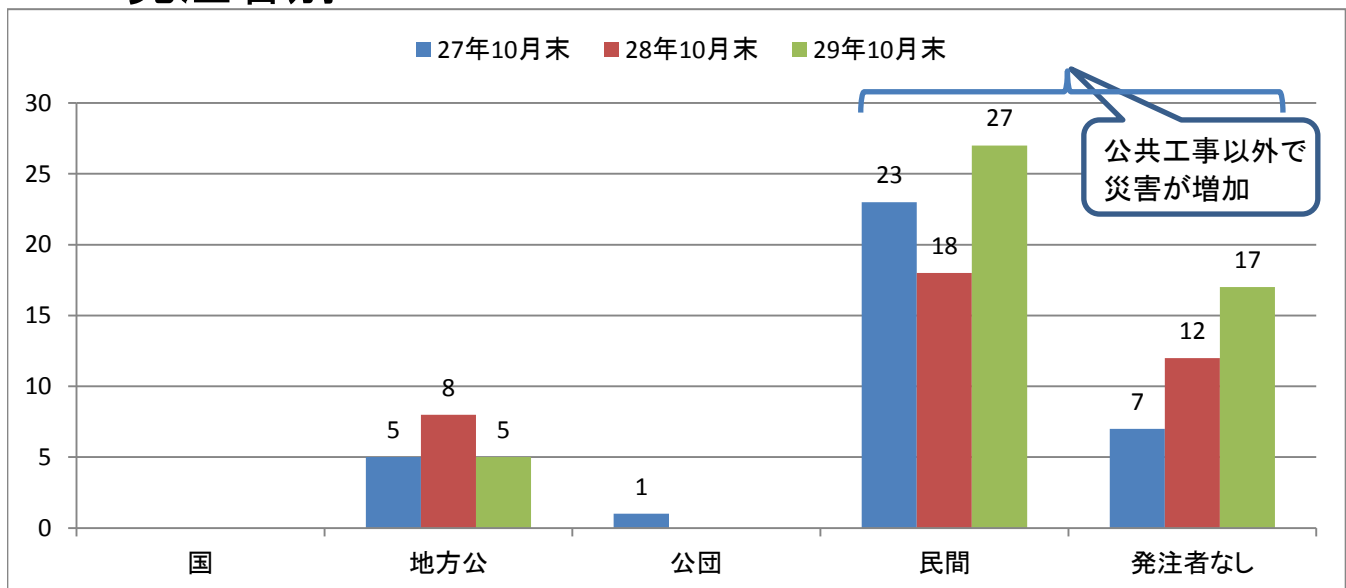
## 10 時間帯別



## 11 曜日別



## 12 発注者別



# 13 事業場所在地別

